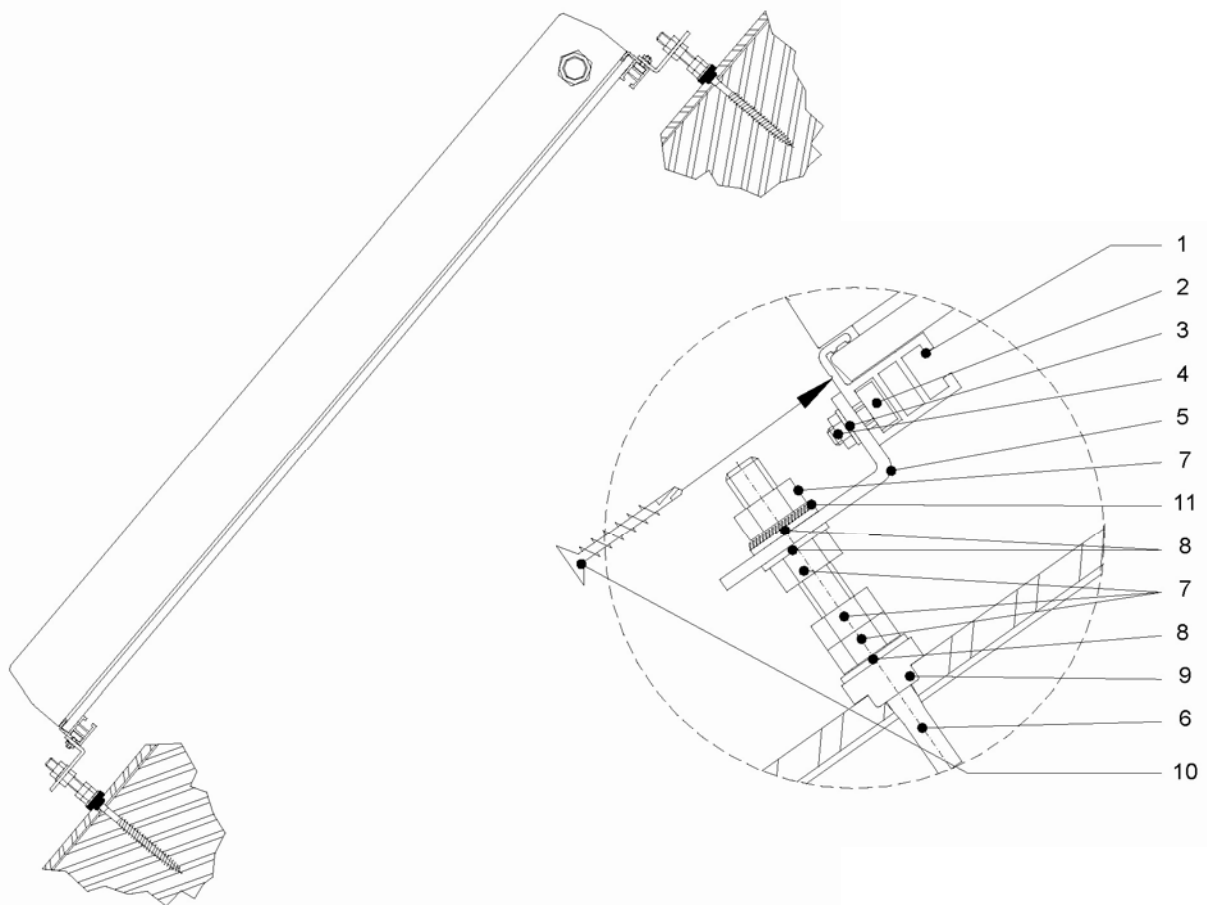


# Stockschrauben - Aufdachmontageset für SPIRITY-H

- |                                      |                                      |
|--------------------------------------|--------------------------------------|
| <input type="checkbox"/> 2 SPIRITY-H | <input type="checkbox"/> 5 SPIRITY-H |
| <input type="checkbox"/> 3 SPIRITY-H | <input type="checkbox"/> 6 SPIRITY-H |
| <input type="checkbox"/> 4 SPIRITY-H | <input type="checkbox"/> 7 SPIRITY-H |



Pos	ANR	Bezeichnung	Anzahl Kollektoren						
			2 ST	3 ST	4 ST	5 ST	6 ST	7 ST	
			310062	310063	310064	310065	310066	310067	
1	0915.	Auflageprofil für ZAMS GKA (1.070 + 60 mm)	2	2	2	2	2	2	
-	09717	Verbindungsteil aus Al - FI 15x6x200mm	2	2	4	4	4	6	
2	29510	Hammerkopfschraube ZAMS - M 8x20 - A2	8	12	16	20	24	28	
3	29206	Scheibe für M 8 - 8.4mm DIN 125 A2	8	12	16	20	24	28	
4	29272	SK-Mutter SS M 8 DIN 985 A2 - n F	8	12	16	20	24	28	
5	03908	Montagewinkel zu STAMS	8	12	16	20	24	28	
6	29042	Stockschraube M12x350mm	8	12	16	20	24	28	
7	29237	SK-Mutter M12 DIN 934 A2	32	48	64	80	96	112	
8	29211	Scheibe für M12 - 13.0mm DIN 125 A2	24	36	48	60	72	84	
9	08929	Gummidichtung zu STAMS	8	12	16	20	24	28	
10	29526	Bohrschraube 5,5x32mm DIN 7504-N schwarz	4	6	8	10	12	14	
11	29175	Fächerscheibe M12 - 13.0mm DIN 6798 I A2	8	12	16	20	24	28	

# Montageanleitung

## Stockschrauben-Aufdachmontageset

### Werkzeuge:



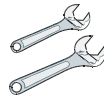
Maßband



Hammer



Akkuschrauber mit  
Kreuzschlitz-Bit



19er, 27er und 38er  
Gabelschlüssel

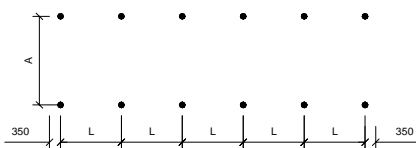


Ratsche mit 19er  
und 13er Nuss



13er  
Ringschlüssel

### Tabelle: Positionierung der Schrauben



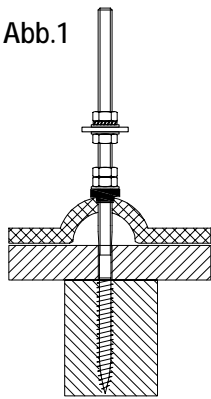
#### Standardformat:

Kollektoranzahl	2	3	4	5	6
A mm	2180				
L mm	500	658	627	699	753

#### Querformat:

Kollektoranzahl	2	3	4	5	6
A mm	1153				
L mm	712	817	876	913	938

Abb.1



- Um die optimale Lage für die Kollektoren zu bestimmen, misst man den Abstand zwischen den oberen und unteren Stockschrauben (Typ vertikal = 2180 mm; Typ horizontal = 1153 mm) am Dach. Die Löcher sollten sich jeweils in der Mitte des Ziegels befinden so dass möglichst nicht zwei Ziegel angebohrt werden müssen.
- Markieren Sie die untere Reihe mit Schlagschnur und Wasserwaage und bestimmen Sie die Position der unteren Schrauben. Der Abstand zwischen den Schrauben richtet sich nach dem Sparrenabstand des Daches. Unbedingt darauf achten, dass die Stockschrauben immer am Wellenberg an eine feste Unterlage (Dachsparren) befestigt werden **Abb.1**.
- Bohren Sie ein Loch  $\varnothing 14$  mm für die Stockschraube und Dichtung in den Ziegel (Achtung immer in Wellenberg bohren **Abb.1**), dann in den Sparren ein Loch  $\varnothing 7$  mm vorbohren (bei festen Unterlagen, wie z.B. Beton, werden Dübel und Bohrer  $\varnothing 14$  mm eingesetzt). Um die notwendige Festigkeit zu erzielen soll das Loch min. 120 mm tief sein damit auch die Schraube mit vollem Schaft (min 110 mm) eingeschraubt wird.
- Schrauben Sie die Stockschrauben in die Löcher, indem Sie 2 Muttern gegenschauben und als Schlüsselfläche verwenden. Nehmen Sie dann die Muttern wieder auseinander. Schieben Sie die Dichtung (9) und eine Scheibe (8) in das  $\varnothing 14$  Loch und schrauben Sie mit einer Mutter fest (**Nicht zu fest anziehen, da sonst der Ziegel brechen kann**) und setzen Sie eine zweite als Kontramutter. Dann montieren Sie die nächste Mutter und Scheibe (7, 8), die als Auflage des

Montagewinkels dient. Der Abstand zwischen beiden Muttern ergibt sich aus der Art des Ziegels (Empfehlung ca. 30 mm) **Abb.2**.

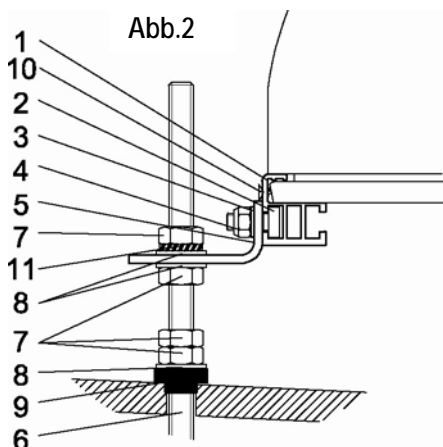


Abb.2

- Setzen Sie den Montagewinkel (5) bei den Stockschrauben an der Kollektorunterseite und schrauben Sie mit Mutter, Scheibe und Fächerscheibe (7, 11, 8) fest. Durch das Langloch kann man einen eventuellen Schraubensatz ausgleichen.
- Montieren Sie das Auflageprofil (1) mittels Hammerkopfschrauben (2) und selbstsichernder Mutter (3 mit Scheibe 4) am Montagewinkel **Abb.2**.
- Führen Sie die Punkte 5 bis 6 für das obere Auflageprofil aus, ohne die Mutter (7) fest zu schrauben.
- Montage der Kollektoren:**  
Legen Sie die Kollektoren auf das untere Auflageprofil. Schieben Sie das obere Auflageprofil in die am Kollektor dafür vorgesehene Nut.
- Die hydraulische Verbindung zwischen den Kollektoren erfolgt über die Anschlussverschraubung. Ziehen Sie zuerst die Anschlussverschraubungen (mittels Gabelschlüsseln) der Kollektoren

fest, um den richtigen Abstand zwischen den Kollektoren zu erhalten. **ACHTUNG! Beim Verschrauben unbedingt gegenhalten, da sich sonst das Sammelrohr verdrehen kann!**

- Danach schrauben Sie jeden Kollektor mittels selbstschneidenden Linsenkopfschrauben (10) (siehe auch Seite 1) am Auflageprofil fest (Löcher sind vorgebohrt).
- Jetzt schrauben Sie die oberen Muttern (7) bei den oberen Auflageprofilen fest.